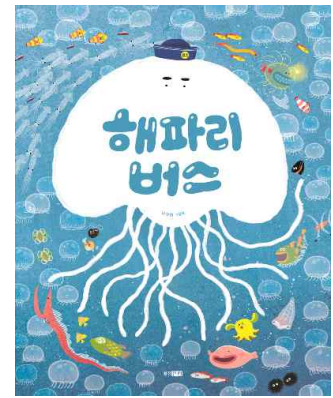


# 해파리 버스



★ 핵심 주제

- 자기 이해
- 배려
- 바다
- 여행
- 버스

★ 활용 학년 및 성취 기준

1-2학년	
성취 기준	<p>[2국01-02] 일이 일어난 순서를 고려하여 듣고 말한다.</p> <p>[2국03-03] 주변의 사람이나 사물에 대해 짧은 글을 쓴다.</p> <p>[2국05-02] 인물의 모습, 행동, 마음을 상상하며 그림책, 시나 노래, 이야기를 감상한다.</p> <p>[2바08-01] 상대방을 배려하며 서로 돕고 나누는 생활을 한다.</p> <p>[2슬01-04] 나의 과거와 현재 모습을 통해서 재능과 흥미를 찾고, 이에 근거하여 미래의 모습을 예상한다.</p> <p>[2슬05-04] 동네 사람들이 하는 일, 직업 등을 조사하여 발표한다.</p> <p>[2즐05-02] 주변의 장소와 시설물을 이용하여 놀이한다.</p>

★ 그림책 읽기 활동

🌱 읽기 전	🍃 읽기 중	🍎 읽기 후
활동 주제		
<ul style="list-style-type: none"> <li>• 틀린 그림 찾기</li> <li>• 책의 내용 예상하기</li> </ul>	<ul style="list-style-type: none"> <li>• 주인공 해파리</li> <li>• 버스가 느리게 달린다면</li> <li>• 고민 해결사 놀이</li> <li>• 세상 구경</li> <li>• 버스 안에서</li> <li>• 바다 야시장에서</li> <li>• 뒷이야기 꾸미기</li> </ul>	<ul style="list-style-type: none"> <li>• 우리 반 배려 왕</li> <li>• 느낌보 여행사</li> <li>• 바닷속 꾸미기</li> <li>• 버스 놀이</li> </ul>

🌱 앞기 전 활동

# 틀린 그림 찾기

학년 반 번

이름

★ 두 그림을 살펴보고, 틀린 그림을 찾아보세요. (7개)



읽기 전 활동

## 책의 내용 예상하기

학년 반 번

이름

★ 표지의 그림을 살펴보고 어떤 이야기가 펼쳐질지 예상해 보세요.



제목으로 예상할 수 있는  
내용을 써 보세요.

그림으로 예상할 수 있는  
내용을 써 보세요.

어떤 이야기가 펼쳐질지  
예상해서 써 보세요.

읽기 중 활동

# 주인공 해파리

학년 반 번

이름

★ 책을 읽으며, 주인공 해파리에 대해 알 수 있는 내용을 찾아 써 봅시다.

별명:

직업:

성격:

해 보고 싶은 것:

좋아하는 일:

★ 사장님의 말을 들은 해파리는 어떤 생각을 했을지 써 봅시다.



읽기 중 활동

# 버스가 느리게 달린다면

학년 반 번

이름

★ 버스가 느리게 달린다면 좋은 점과 불편한 점을 쓰고, 친구들과 이야기해 봅시다.

## <좋은 점>

◆ 차가 흔들리지 않아서 좋아요.

◆

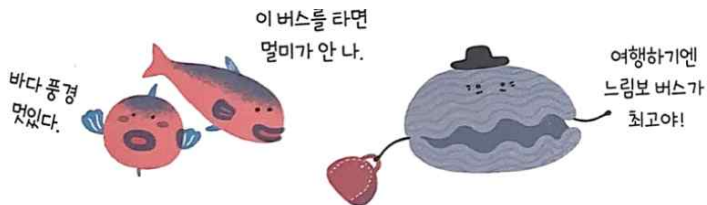
\_\_\_\_\_

◆

\_\_\_\_\_

◆

\_\_\_\_\_



## <불편한 점>

◆ 약속에 늦을 것 같아요.

◆

\_\_\_\_\_


◆

\_\_\_\_\_

◆

\_\_\_\_\_



 읽기 중 활동	<h1>고민 해결사 놀이</h1>		학년 반 번
	이름		

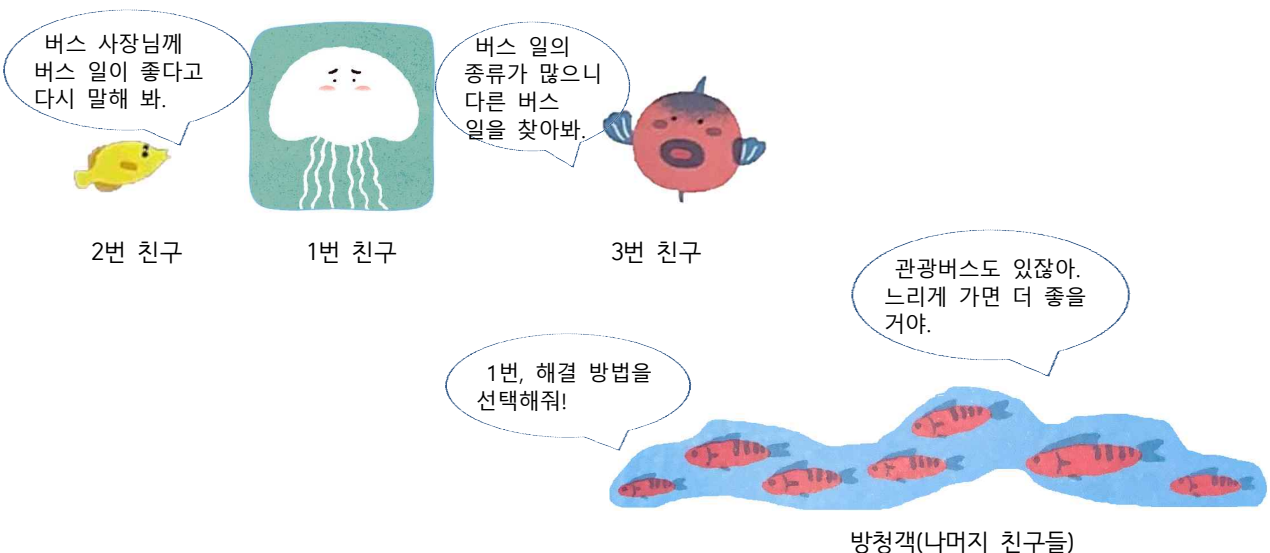


나는 버스 일을 하는 게  
좋은데 내가 너무 느려서  
못하게 되었어. 좋은  
방법이 없을까?

★ 친구들의 고민을 해결할 방법을 생각해서 <고민 해결사> 놀이를 해 봅시다.

<b>놀이 준비</b>	☞ 놀이 인원: 우리 반 모든 친구 ☞ 준비물: 의자 1개 ☞ 놀이 전 준비: 친구들의 순서를 정하고, 각자의 고민을 쪽지에 적어 봅니다.
<b>놀이 방법</b>	1. 1번 친구가 의자에 앉습니다. 2. 2번과 3번 친구는 1번 친구 양옆에 섭니다. 3. 1번 친구가 쪽지에 적은 고민을 이야기하면 2번과 3번 친구들이 고민을 해결할 방법을 이야기합니다. 이때, 2번 3번 친구는 순서와 상관없이 해결 방법을 이야기할 수 있지만 들은 다른 해결 방법을 제시해야 합니다. 4. 2번과 3번 친구들의 이야기가 끝나면 방청객(나머지 친구들)은 2번과 3번의 의견을 도와주거나 새로운 방법을 제시할 수 있습니다. 5. 1번 친구는 친구들의 해결 방법을 듣고 어느 친구의 해결 방법이 좋은지 선택합니다. 선택할 것이 없으면 선택하지 않겠다고 말할 수 있습니다. ♥ 1번 친구의 고민이 끝나면 2번 친구가 고민을 이야기하고, 3번과 4번 친구가 해결할 방법을 말합니다. 이렇게 친구들의 고민을 모두 들으면 끝이 납니다.

<놀이 예시>



읽기 중 활동

# 세상 구경

학년 반 번

이름

나는 바다 저 적이  
아래에 가본 적이  
없어. 심해 여행을  
하고 싶어.



나는 평생 심해에만  
살아서 저 위를 가고 싶어.  
바다 야시장이 열린다던데.



★ 내가 가보고 싶은 곳을 그려 봅시다. 아직 가보지 못했다면 상상해서 그려 봅시다.

설명:

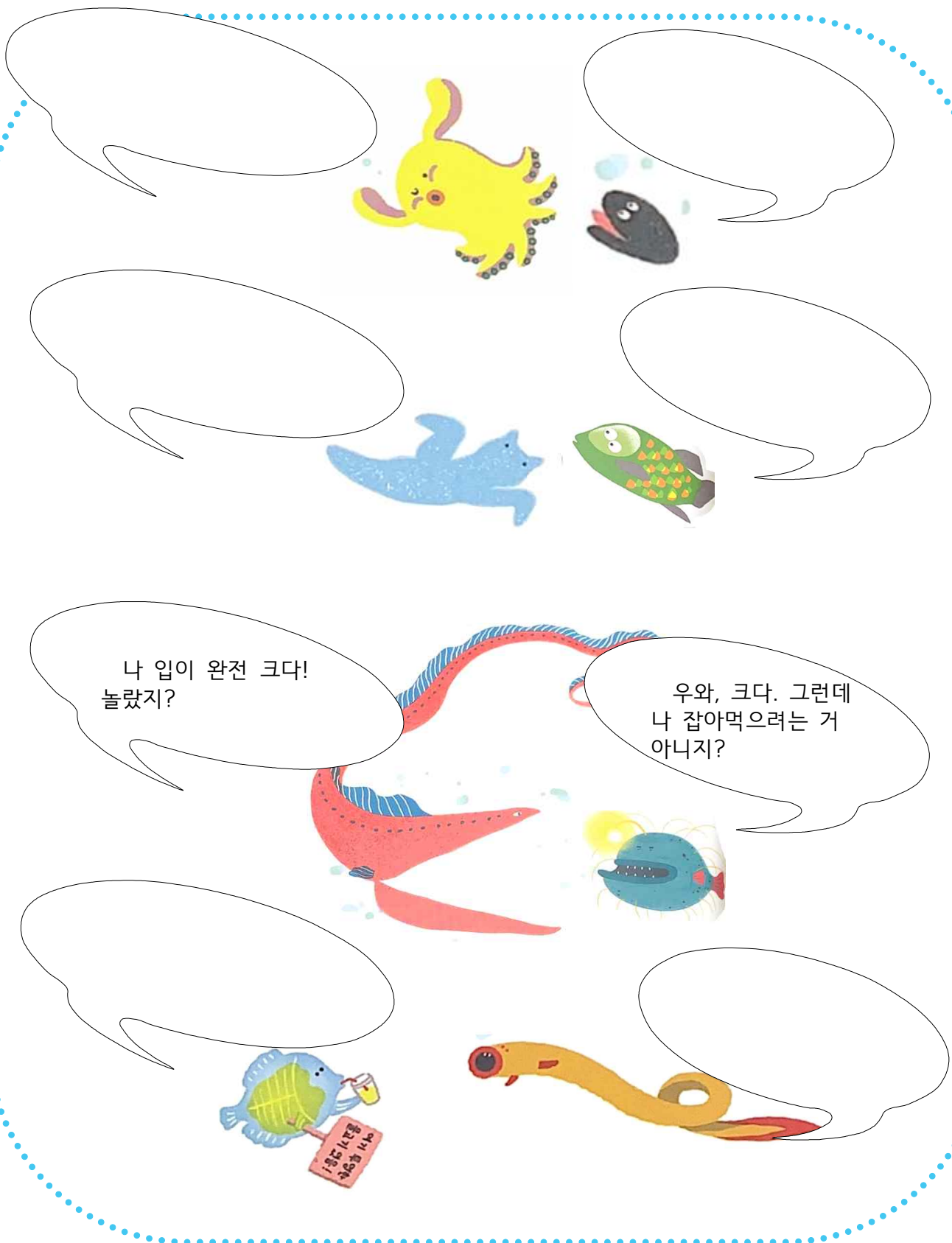
읽기 중 활동

# 버스 안에서

학년 반 번

이름

★ 그림보가 가장 좋아하는 시간, 승객들은 어떤 이야기를 할지 상상해서 써 봅시다.





학년 반 번

읽기 중 활동

# 바다 야시장에서

이름

★ 책을 보고, 바다 야시장에서 하고 싶은 일을 다섯 가지 골라 까닭과 함께 써 봅시다.



<예시> 미역젓을 사 먹고 싶다. 미역으로 만든 젓의 맛은 어떨지 궁금하기 때문이다.

◆

◆

◆

◆

◆

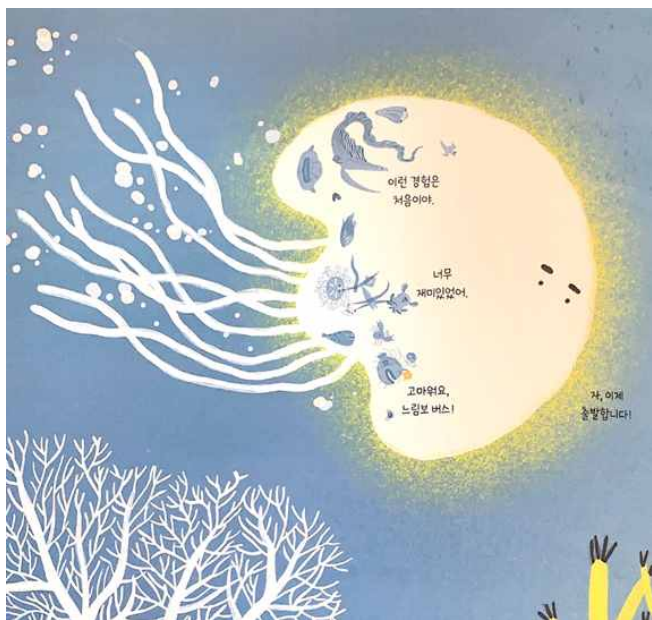
읽기 중 활동

# 뒷이야기 꾸미기

학년 반 번

이름

★ 심해어들을 위한 관광버스가 된 해파리의 뒷이야기를 만화로 꾸며 봅시다.



느림보는 이제 할 일이 생겼어.  
바로, 심해어들을 위한 관광버스가 되는 일이야.



🍎 읽기 후 활동

# 느림보 여행사

학년 반 번

이름



★ 내가 가고 싶은 바다 여행 상품을 생각하고 광고지를 만들어 봅시다.

🍎 읽기 후 활동

## 바닷속 꾸미기

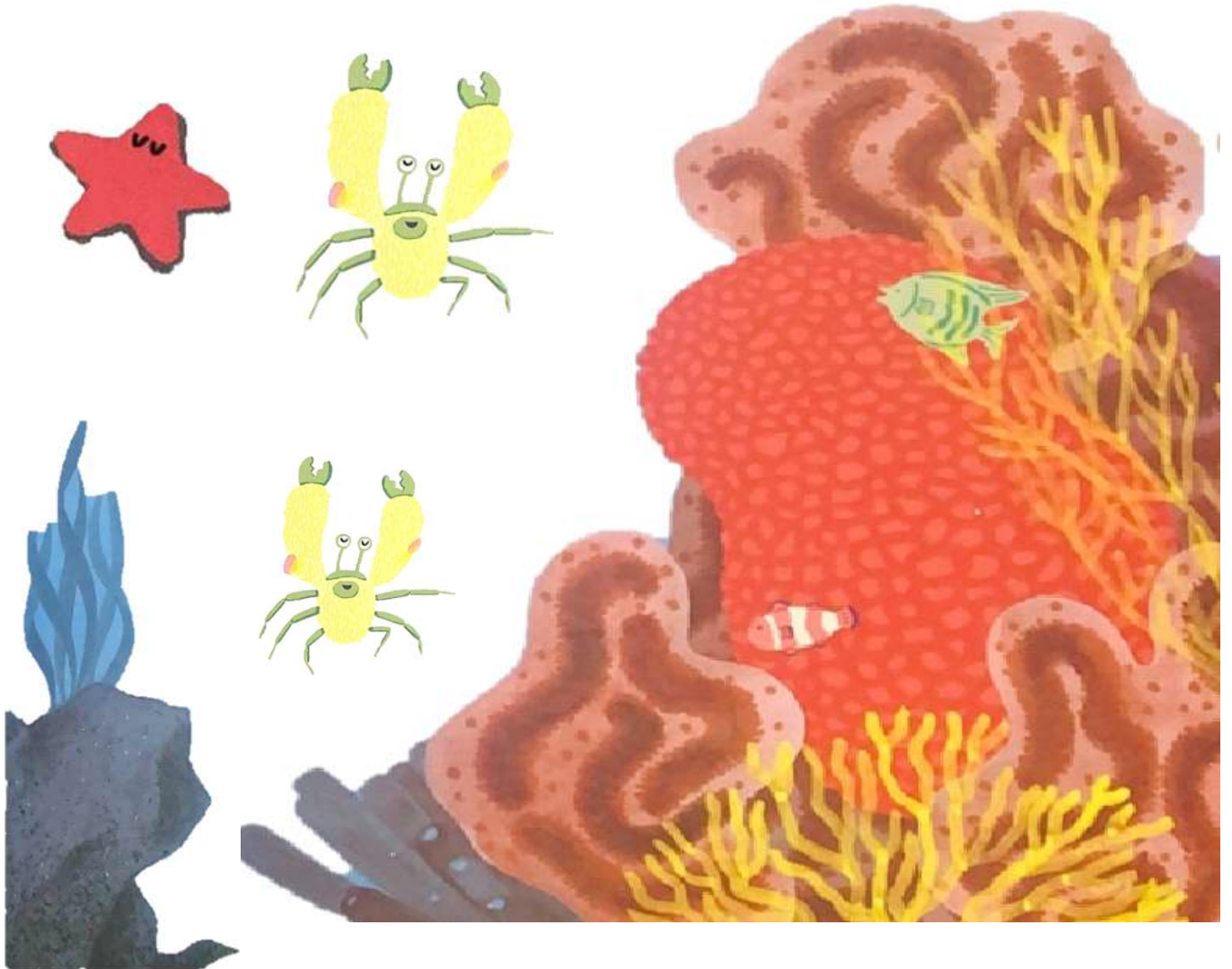
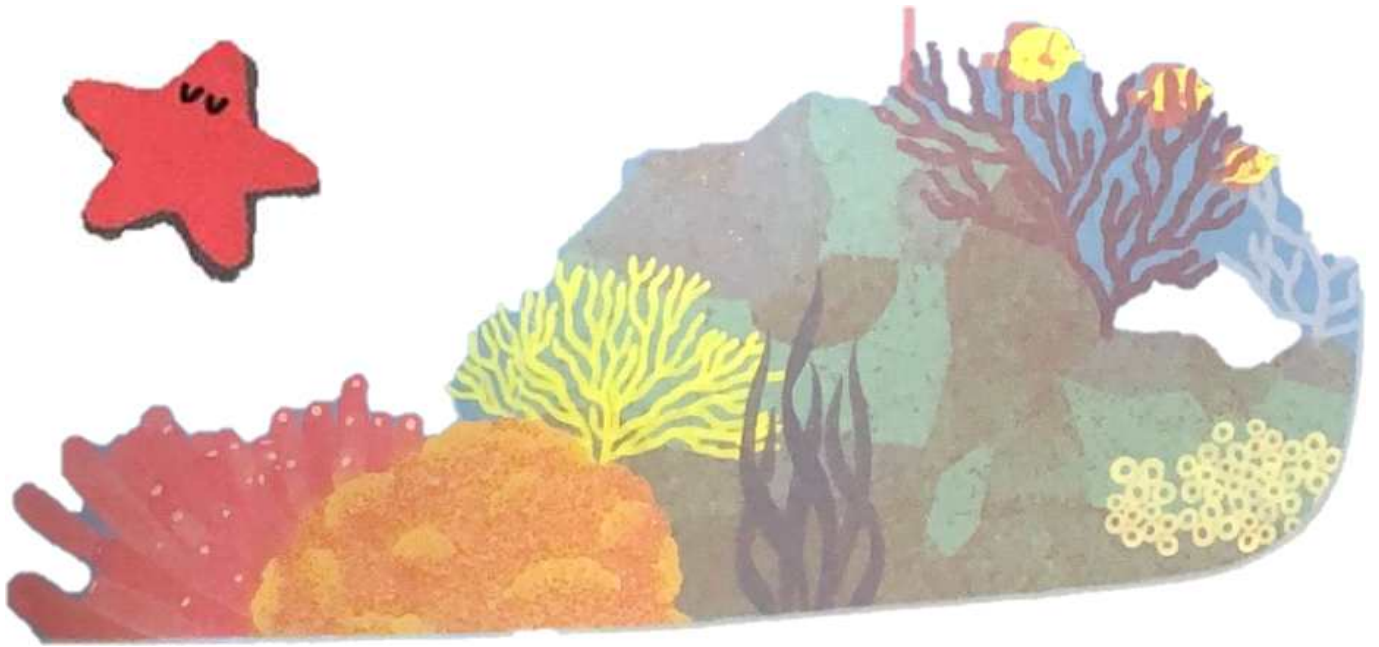
학년 반 번

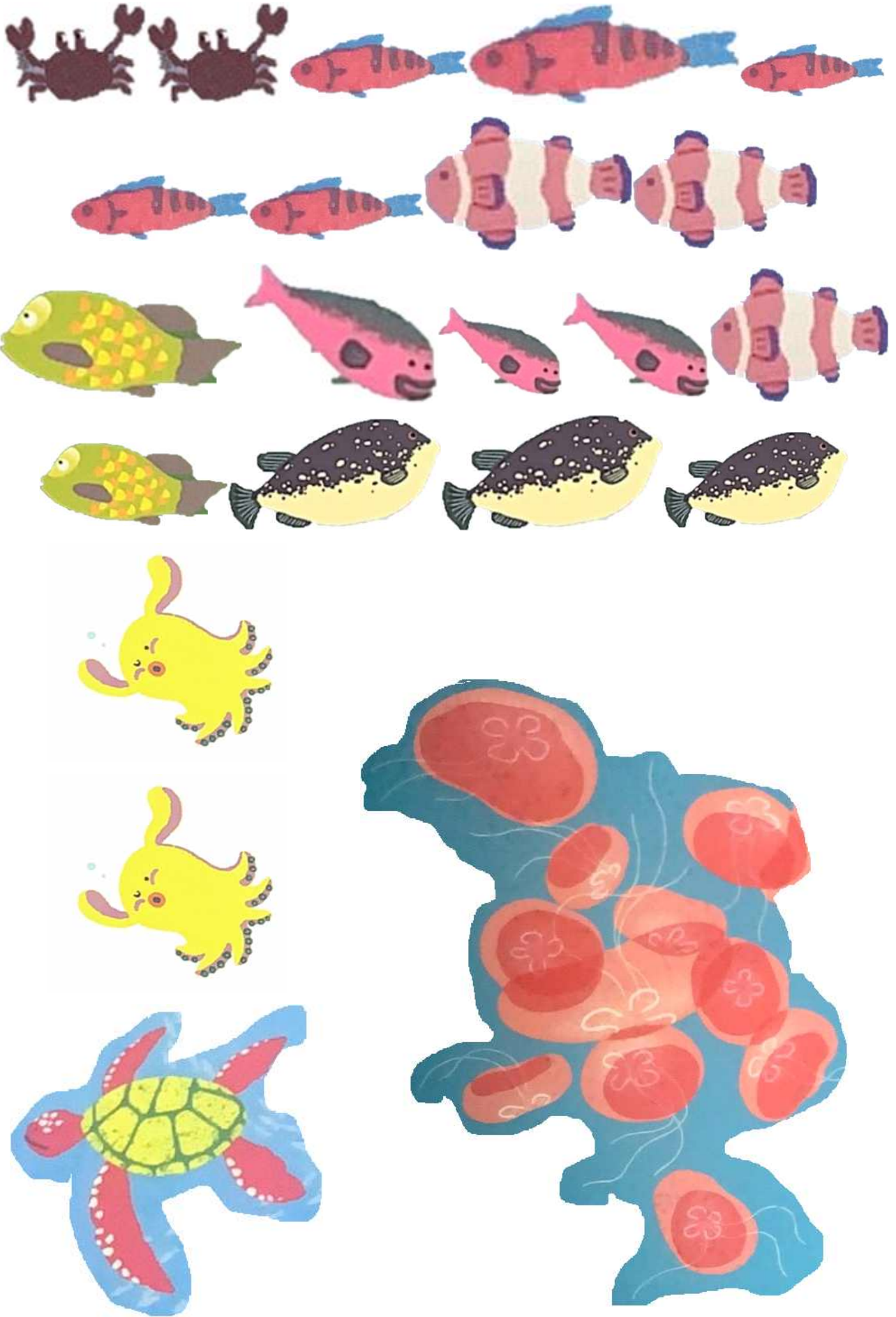
이름

★ <붙임자료>를 오려서 나만의 바닷속을 꾸며 봅시다.



붙임자료

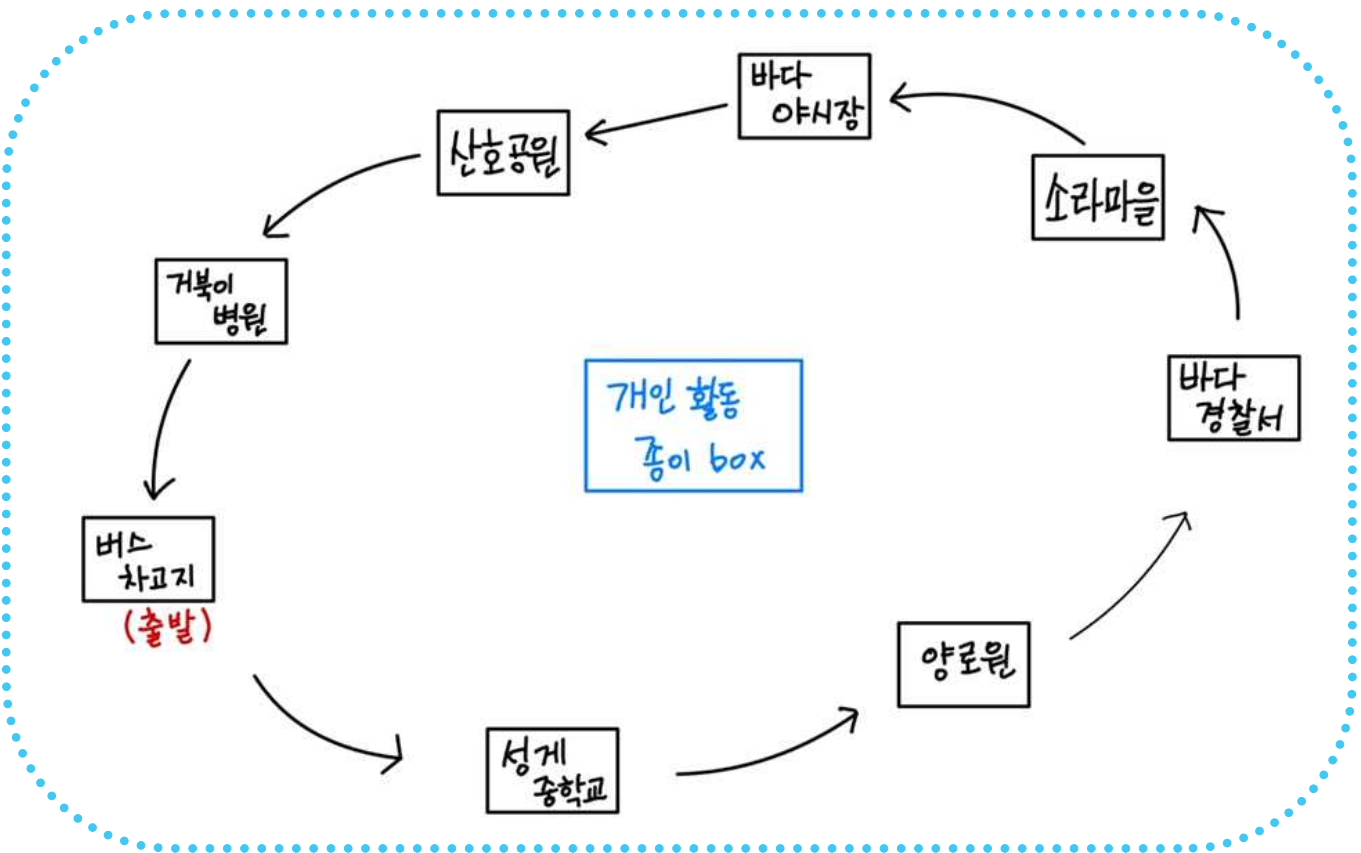




	버스 놀이	학년 반 번
		이름

★ 친구들과 버스 놀이를 해 봅시다.

놀이 준비	<ul style="list-style-type: none"> <li>☞ 놀이 인원: 두 모둠으로 나누어서 진행</li> <li>☞ 준비물: 책상 일곱 개, 정류장 종이, 개인 활동 종지와 종이를 넣는 상자</li> <li>☞ 86개의 정류장을 동그랗게 만든다. (책상에 정류장 종이 붙이기)</li> </ul> <p>(출발)버스 차고지-성계 중학교-양로원-바다 경찰서-소라 마을-바다 야시장-산호 공원-거북이 병원</p> <ul style="list-style-type: none"> <li>☞ 한 명의 운전사를 뽑는다. 나머지 친구들은 개인 활동 종이를 뽑는다.</li> </ul>
놀이 방법	<ol style="list-style-type: none"> <li>1. 운전사는 버스 차고지 정류장 앞에서 출발하여 정류장마다 멈춰서 친구들을 태우고 내리게 한다.                  예)소라 정류장입니다. 타실 분은 타시고 내리실 분은 내려주세요.</li> <li>2. 나머지 친구들은 개인 활동 종이의 정류장에서 줄을 서서 기다린다.</li> <li>3. 버스가 오면 줄을 서서 운전사 뒤에 차례로 붙고 앞사람 어깨를 잡고 같이 출발한다.</li> <li>4. 내리는 곳 정류장에 도착하면 개인 활동 종이를 보고 내린다.</li> <li>5. 내린 친구들은 들고 있는 개인 활동 종이를 상자에 넣고 다른 것을 뽑아서 다시 버스를 탄다.</li> <li>6. 각 모둠에서 정해진 시간 만큼 타고 내린다.</li> </ol>
운전 수칙	<ul style="list-style-type: none"> <li>★ 버스 운전사는 천천히 운전해요.</li> <li>정류장에서는 잠시 멈추고 정류장 이름을 크게 외쳐요.</li> <li>친구들이 어깨를 모두 잡으면 출발해요.</li> </ul>





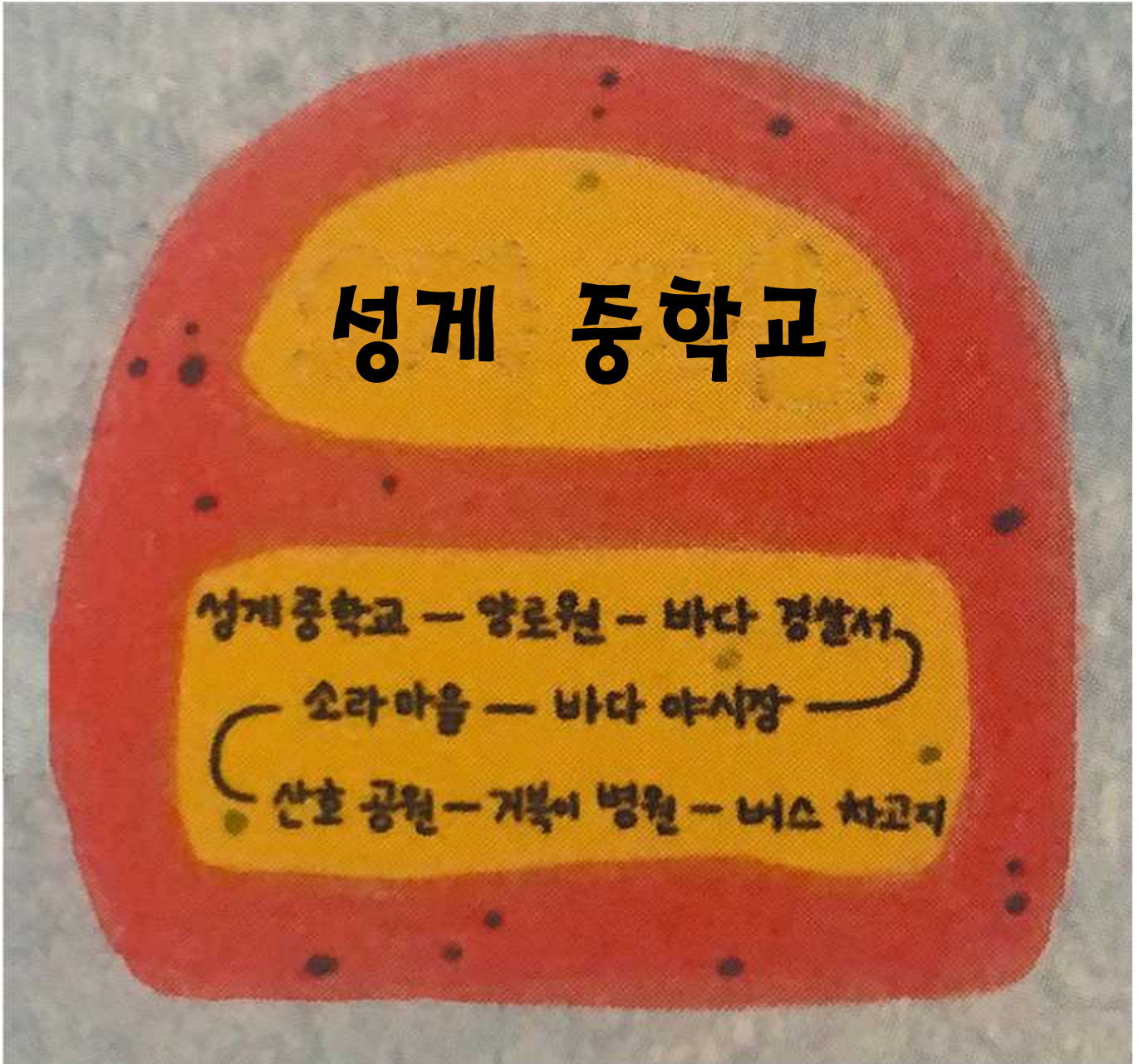
## 붙임자료

## 〈개인 활동 종이〉



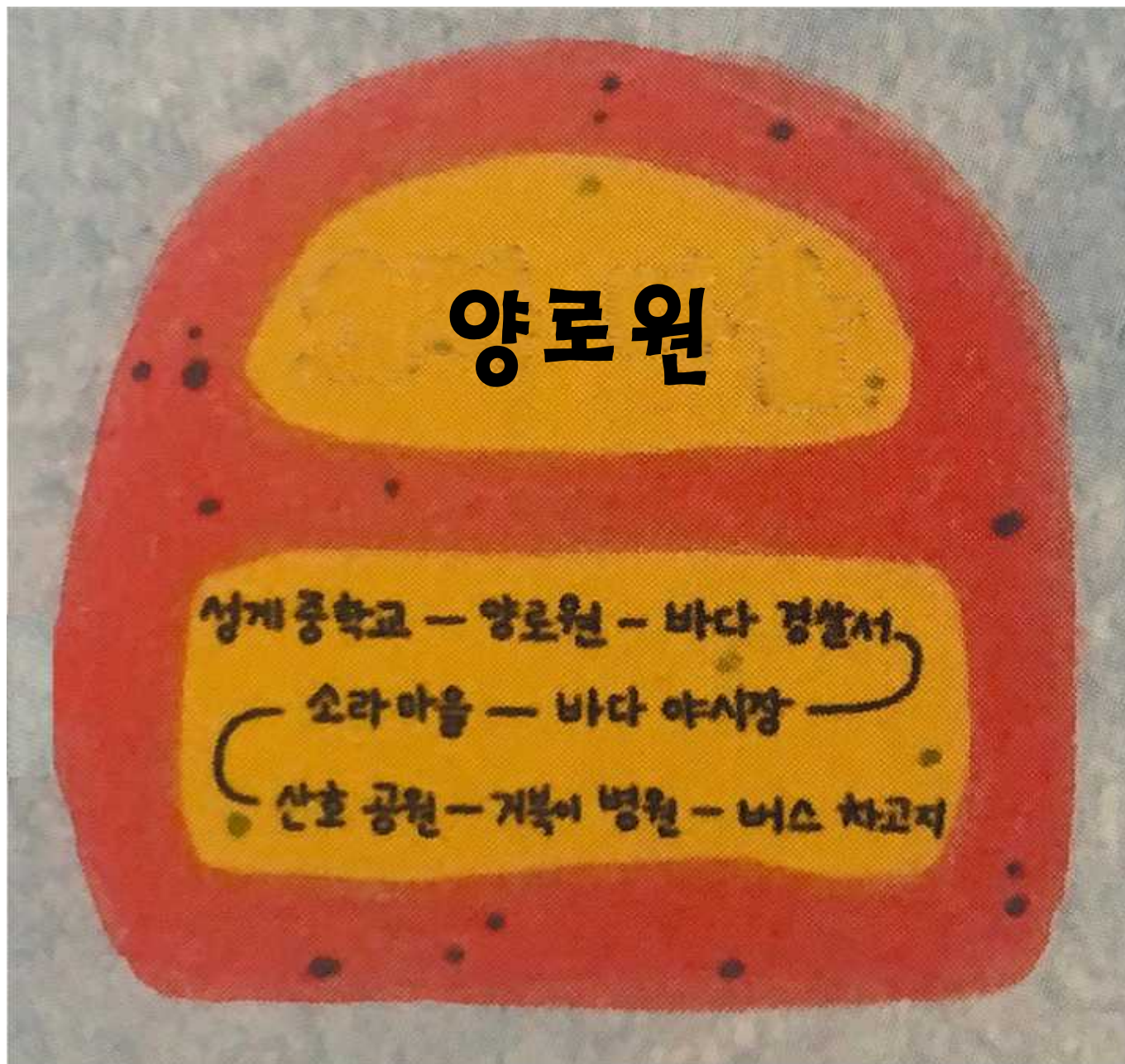
타는 곳	내리는 곳
성계 중학교	바다 경찰서
타는 곳	내리는 곳
양로원	산호 공원
타는 곳	내리는 곳
바다 경찰서	성계 중학교
타는 곳	내리는 곳
소라 마을	버스 차고지
타는 곳	내리는 곳
바다 야시장	양로원
타는 곳	내리는 곳
산호 공원	소라 마을
타는 곳	내리는 곳
거북이 병원	바다 야시장
타는 곳	내리는 곳
버스 차고지	바다 경찰서

<정류장 종이>



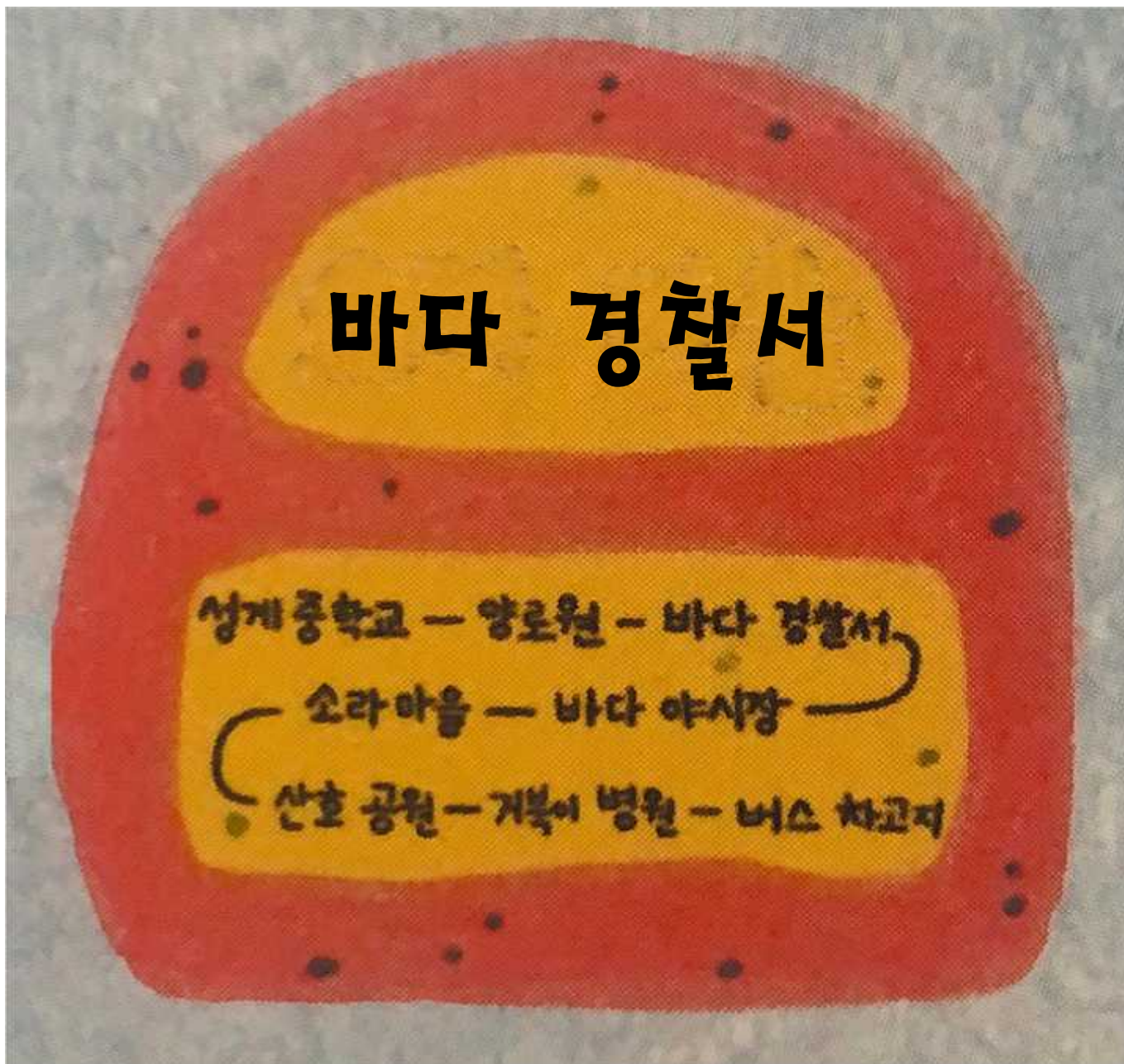
<개인 활동 종이>

타는 곳	내리는 곳
거북이 병원	바다 경찰서
타는 곳	내리는 곳
버스 차고지	산호 공원



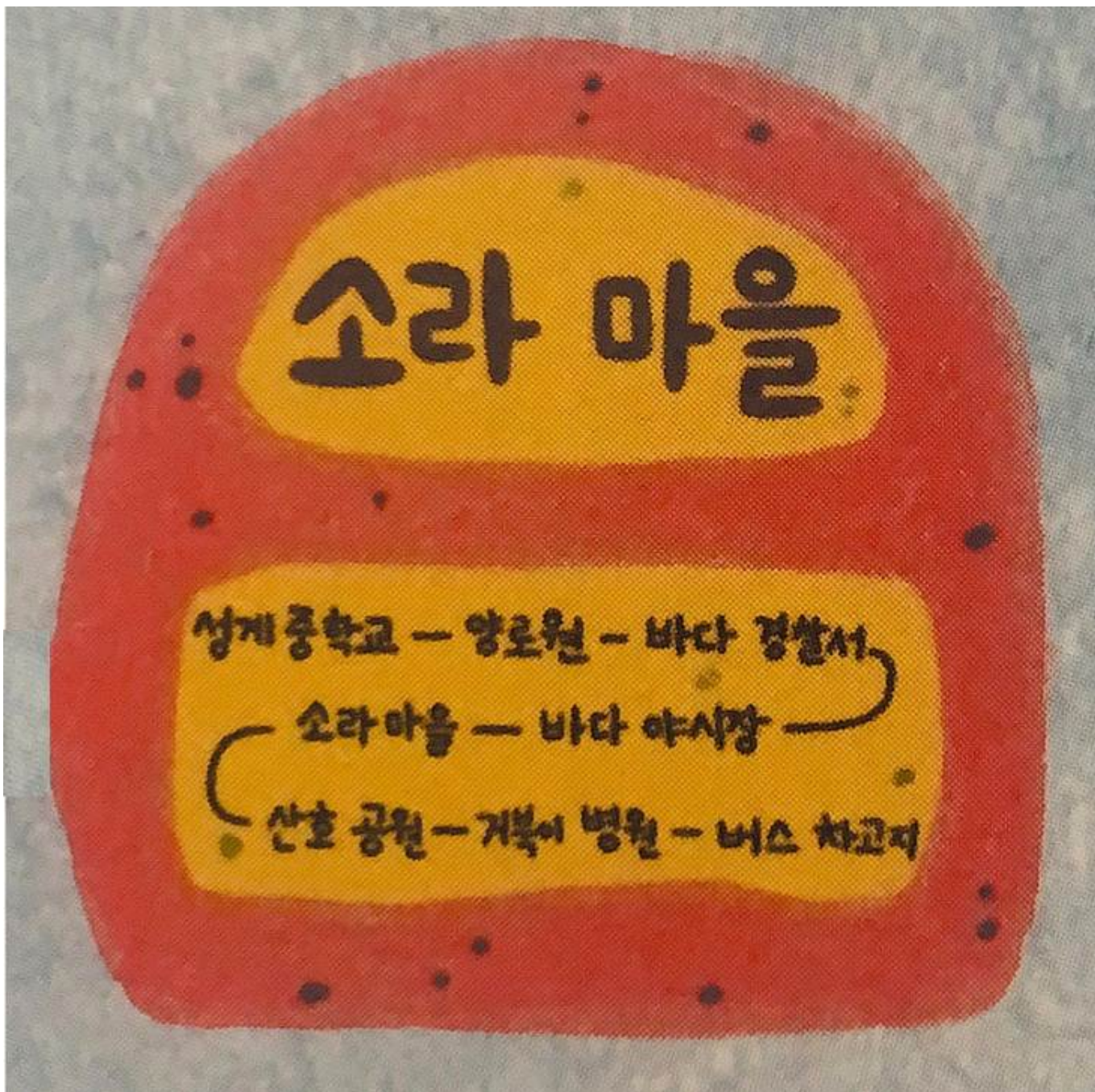
<개인 활동 종이>

타는 곳	내리는 곳
성계 중학교	소라 마을
타는 곳	내리는 곳
산호 공원	거북이 공원



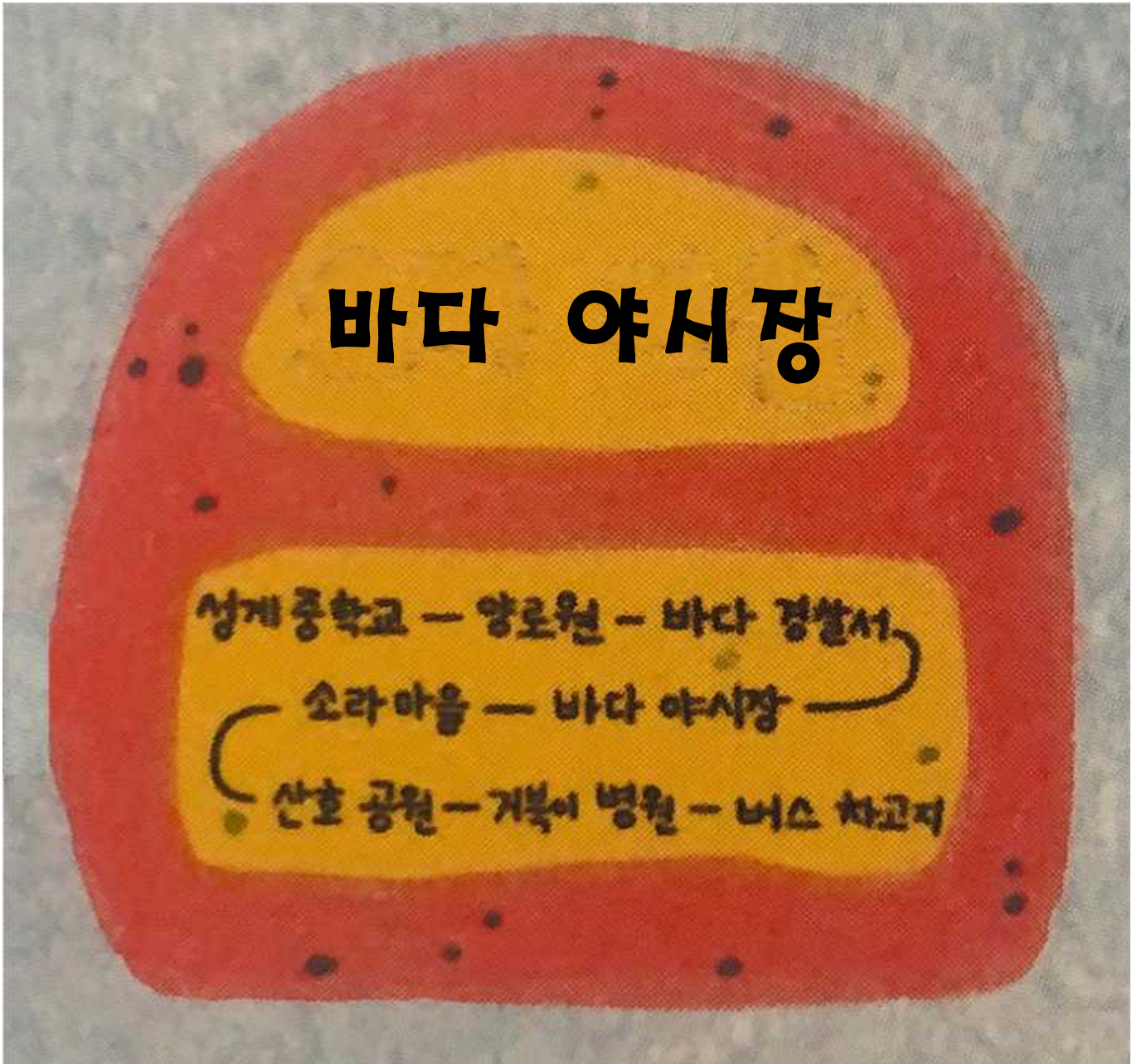
<개인 활동 종이>

타는 곳	내리는 곳
바다 야시장	산호 공원
타는 곳	내리는 곳
바다 야시장	버스 차고지



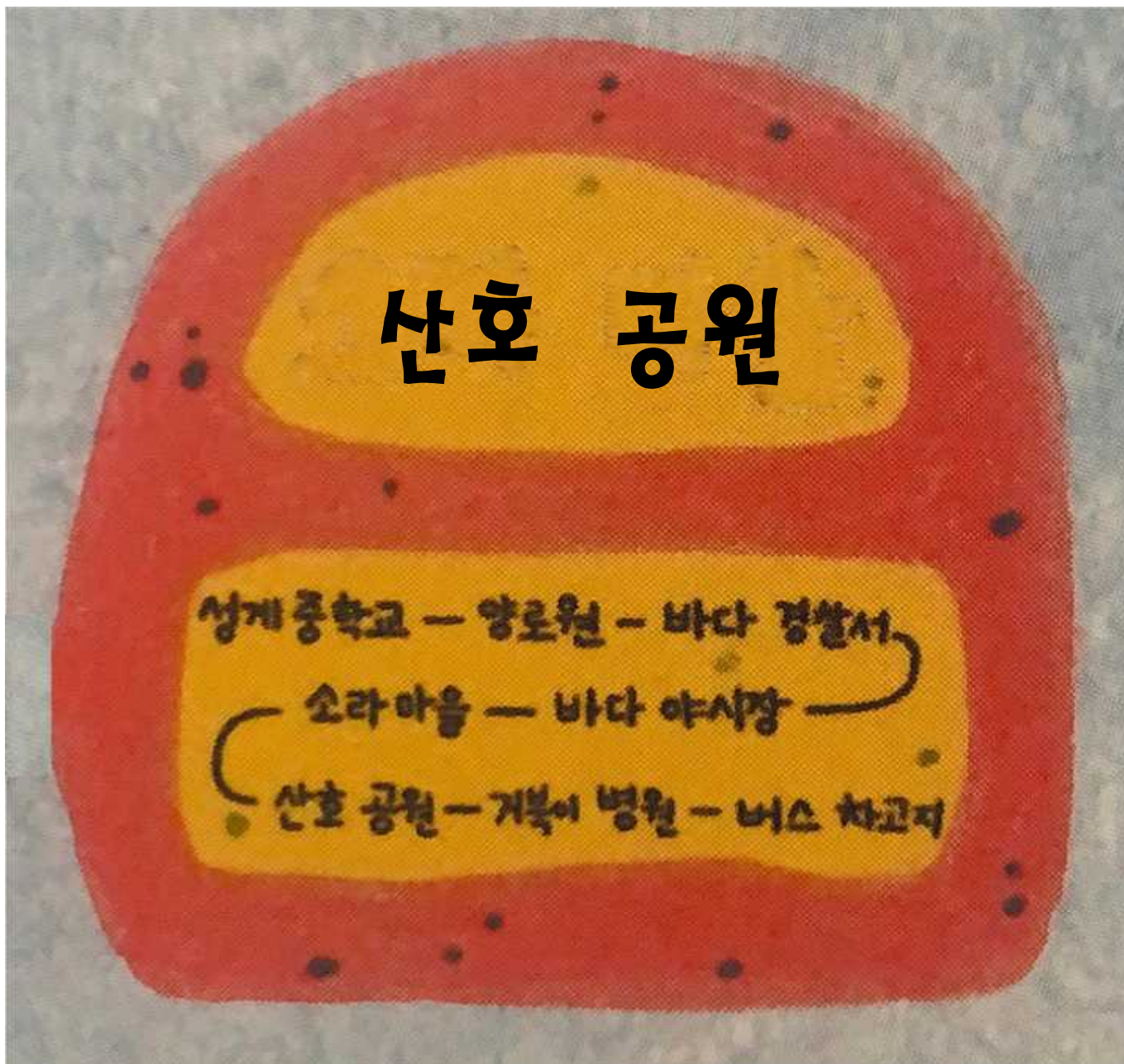
<개인 활동 종이>

타는 곳	내리는 곳
양로원	소라 마을
타는 곳	내리는 곳
양로원	버스 차고지



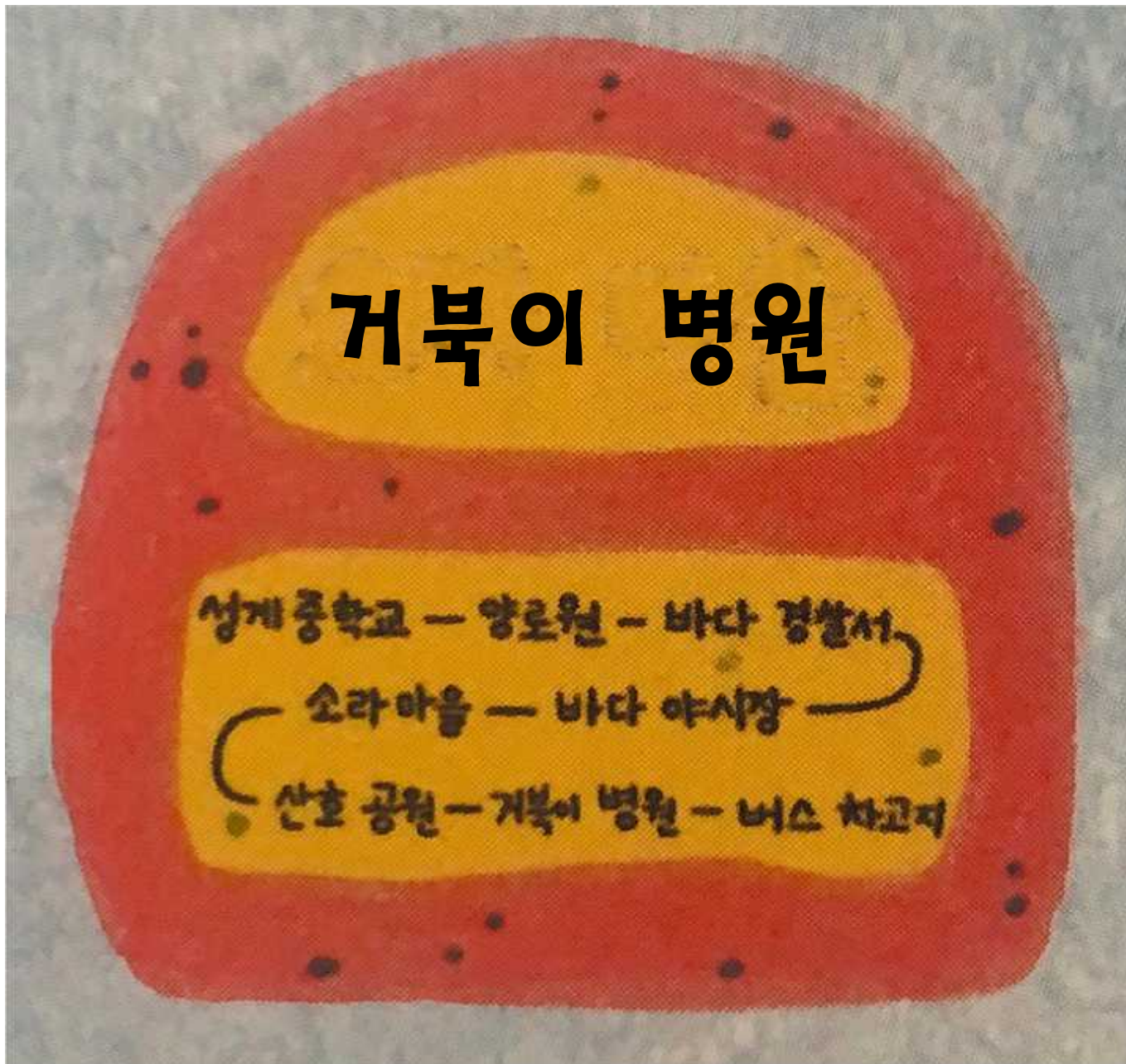
<개인 활동 종이>

타는 곳	내리는 곳
산호 공원	양로원
타는 곳	내리는 곳
산호 공원	거북이 공원



<개인 활동 종이>

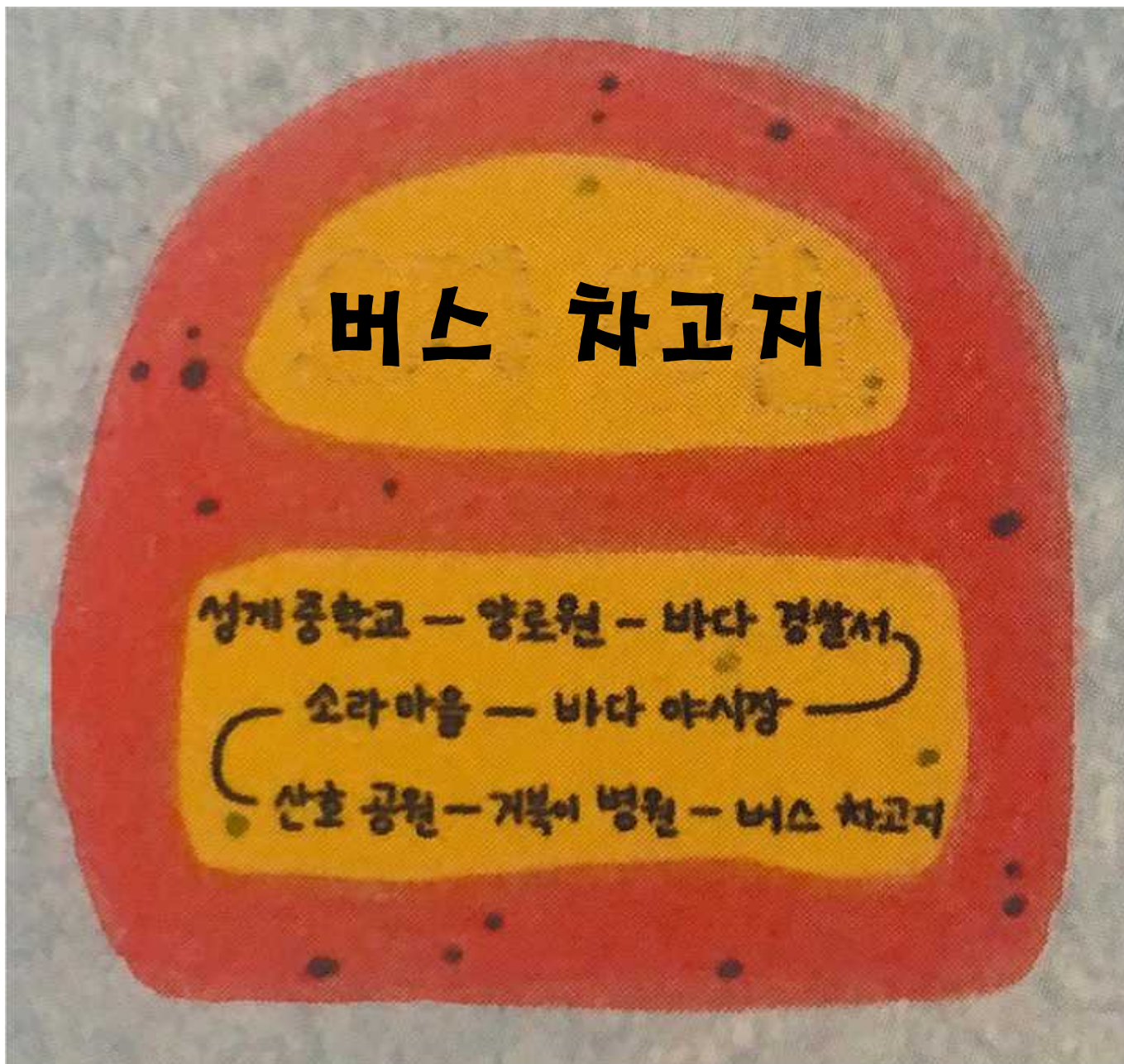
타는 곳	내리는 곳
거북이 병원	양로원
타는 곳	내리는 곳
거북이 병원	버스 차고지



<개인 활동 종이>

타는 곳	내리는 곳
성계 중학교	양로원
타는 곳	내리는 곳
성계 중학교	버스 차고지





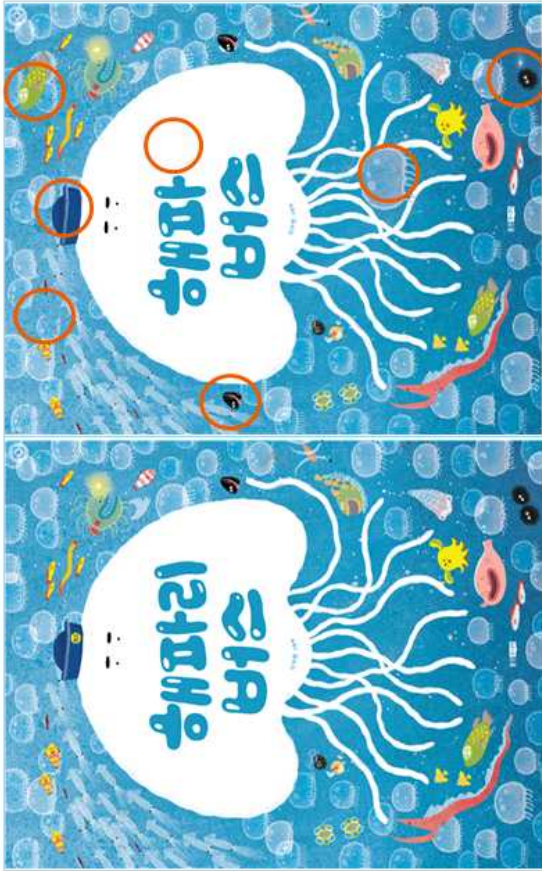
<개인 활동 종이>

타는 곳	내리는 곳
산호 공원	버스 차고지
타는 곳	내리는 곳
바다 야시장	버스 차고지

<정답>

읽기 전 활동	틀린 그림 찾기	학년 반 번
		이름

★ 표지의 두 그림을 살펴보고, 틀린 그림을 찾아보세요. (7개)



읽기 중 활동	주인공 해파리	학년 반 번
		이름

★ 책을 읽으며, 주인공 해파리에 대해 알 수 있는 내용을 찾아 써 봅시다.

